

Fotografia

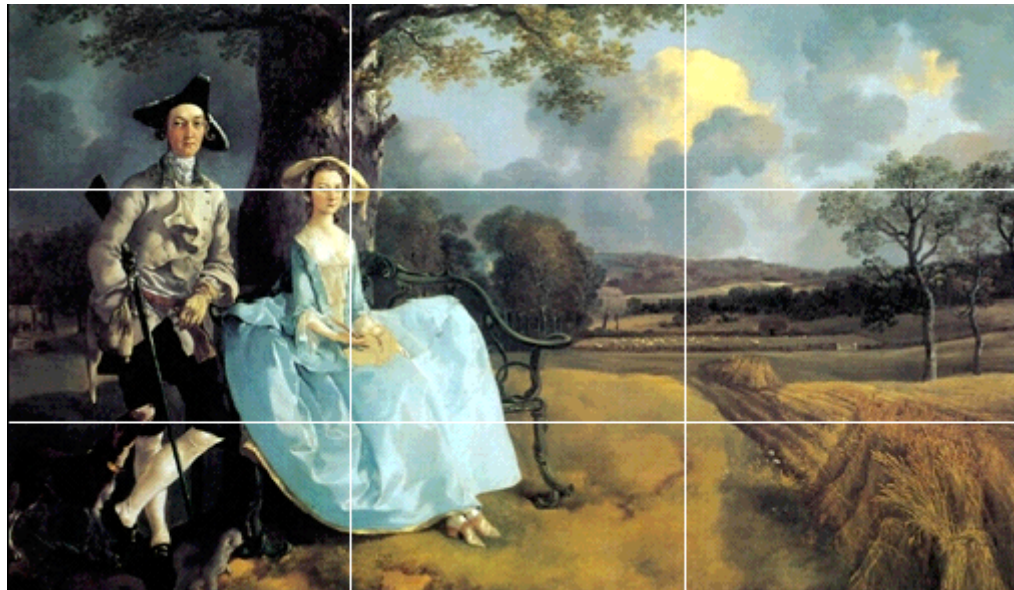
Alessandro Rizzi

Composizione immagine

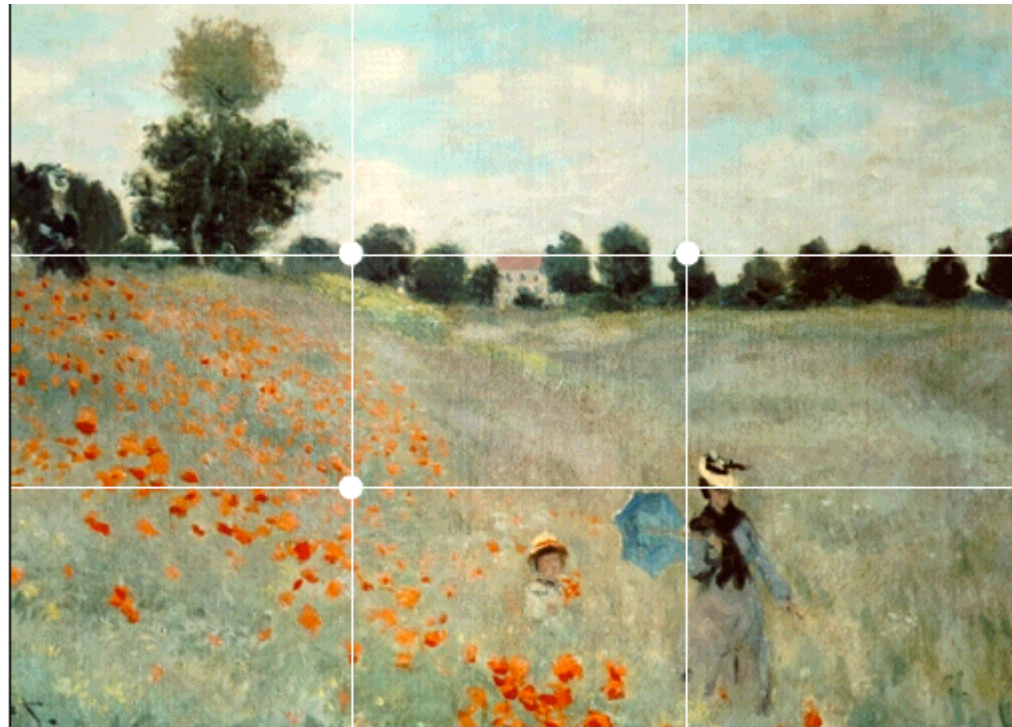
Principi di composizione

sono solo regole indicative, non applicatele troppo rigidamente

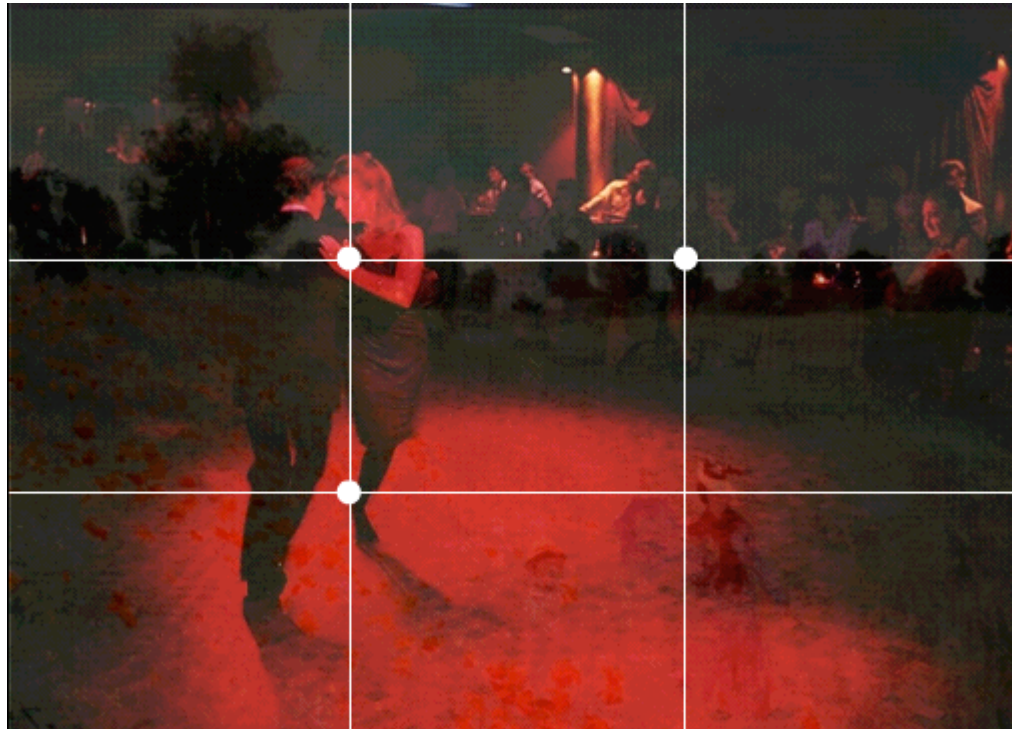
Regola dei terzi



Regola dei terzi



Regola dei terzi



... non rispettatela sempre



Diagonale



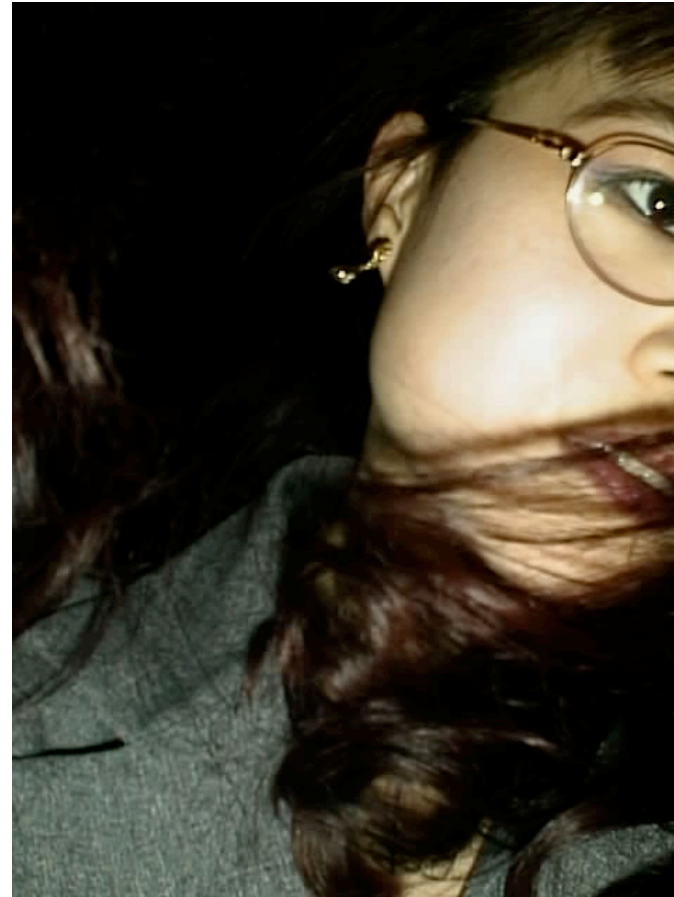
Spazio attorno al soggetto



Posizionate il soggetto

- se il soggetto non può muoversi, muovetevi voi
- tentate sempre più punti di vista
- attenzione a TUTTO il soggetto
- evitate di tagliarne parti o di sbilanciare gli spazi intorno a lui

Non tagliate il soggetto



Come centrare il soggetto



Riempire lo spazio



difficile e pericoloso

Uso dello spazio vuoto



Elementi in primo piano



... senza esagerare



Paesaggi con soggetti



Linee principali

- imparate ad individuarle
- ponetele in relazione con l'inquadratura
- raddrizzate le più importanti

Linee principali



Orizzonte



Orizzonte



Verso di percorrenza



Equilibrio

